

LEGENDA LAVORAZIONI - IMPIANTO IDRICO FOGNARIO			
	Condotta fognaria principale esistente		Allaccio fognario nuovo (cod. NP.04 E EL.08)
	Tubo in PVC-Uø160 per nuovo collegamento fognario (cod. NP.05)		Allaccio fognario nuovo con sovrapprezzo per posa di tubo in PVC-U ø 160 (cod. NP.04/05)
	Tratto di condotta acque bianche esistente		Allaccio idrico nuovo (cod. IDF.01)
	Tratto di condotta acque bianche nuova (cod. IDF.04)		Pozzetto fognario esistente - [Sollevamento e rimessa in quota di pozzetti e caditoie esistenti, comprese le opere murarie, l'eventuale fornitura e posa di pozzetti e chiusini, ricostruzione di elementi rotti o mancanti, la pulizia di caditoie esistenti (cod. ELE.04)].
	Pozzetto e caditoia acque bianche nuovo (cod. IDF.05 e ED.09)		



# Nughedu Santa Vittoria

Provincia di Oristano

PROGRAMMA RIQUALIFICAZIONE URBANA

INTERVENTO VALORIZZAZIONE AREA ESTERNA  
CASA ARAGONESE

PROGETTO DI COMPLETAMENTO

OGGETTO: TAVOLA:

## 02

Data: settembre 2018

PLANIMETRIA LAVORAZIONI

Committente: Sindaco: Resp. Unico del Procedimento:

Comune di Nughedu Santa Vittoria  
Via Pietro Nenni, 3 - 09080  
Nughedu Santa Vittoria (OR)

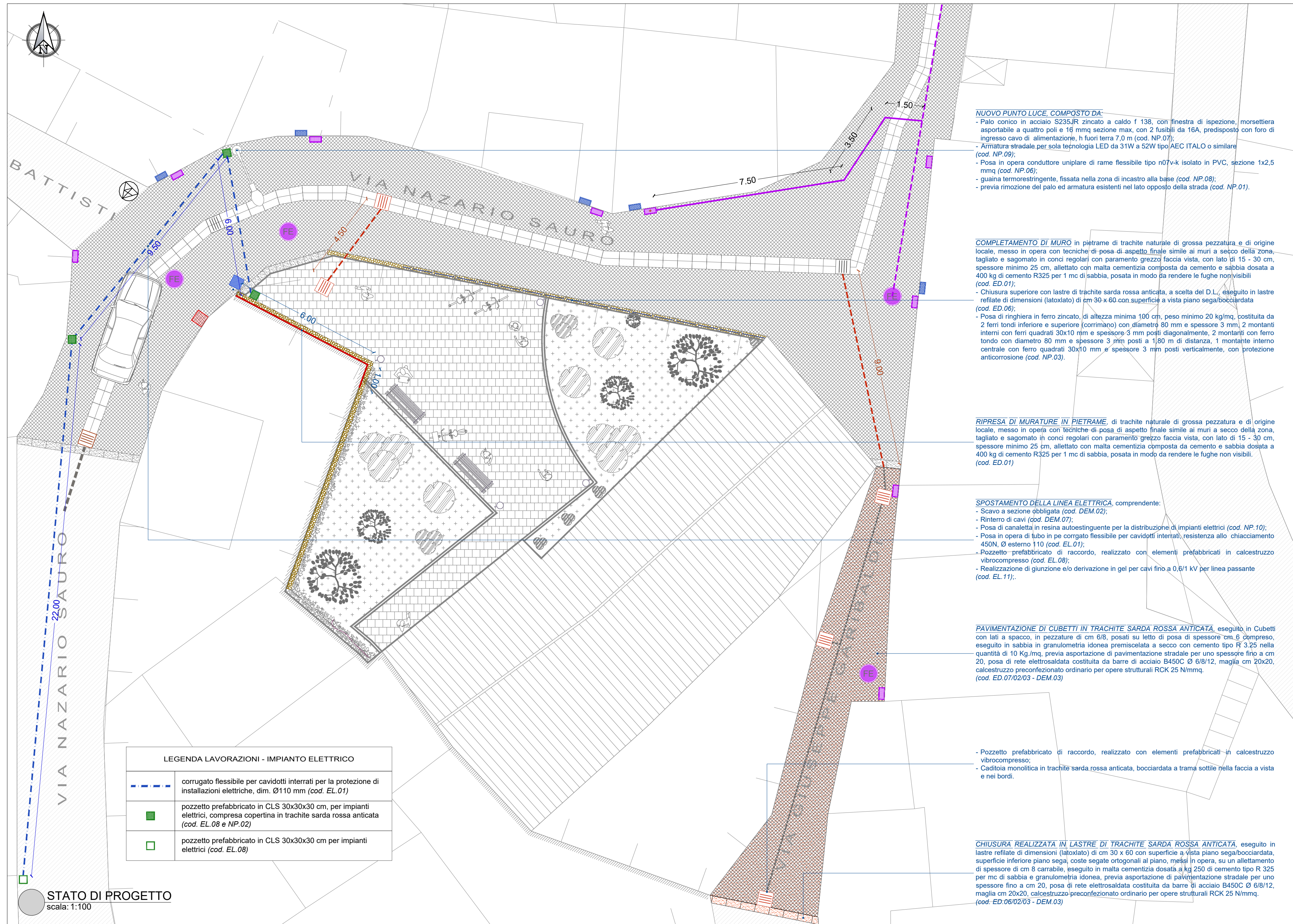
Geom. Francesco Mura  
Geom. P. Pirri

Progettisti: Collaboratore:

Ing. Luigi Murruzzu  
Ing. Francesco Schirru



Arch. Nicola Mulas



LEGENDA LAVORAZIONI - IMPIANTO ELETTRICO	
	corrugato flessibile per cavidotti interrati per la protezione di installazioni elettriche, dim. Ø110 mm (cod. EL.01)
	pozzetto prefabbricato in CLS 30x30x30 cm, per impianti elettrici, compresa copertina in trachite sarda rossa anticata (cod. EL.08 e NP.02)
	pozzetto prefabbricato in CLS 30x30x30 cm per impianti elettrici (cod. EL.08)

STATO DI PROGETTO  
scala: 1:100

**NUOVO PUNTO LUCE, COMPOSTO DA:**

- Palo conico in acciaio S235JR zincato a caldo f 138, con finestra di ispezione, morsetteria asportabile a quattro poli e 16 mmq sezione max, con 2 fusibili da 16A, predisposto con foro di ingresso cavo di alimentazione, h fuori terra 7,0 m (cod. NP.07);
- Armatura stradale per sola tecnologia LED da 31W a 52W tipo AEC ITALO o similare (cod. NP.09);
- Posa in opera conduttore unipolare di rame flessibile tipo n07v-k isolato in PVC, sezione 1x2,5 mmq (cod. NP.06);
- guaina termorestringente, fissata nella zona di incastro alla base (cod. NP.08);
- previa rimozione del palo ed armatura esistenti nel lato opposto della strada (cod. NP.01).

**COMPLETAMENTO DI MURO** in pietrame di trachite naturale di grossa pezzatura e di origine locale, messo in opera con tecniche di posa di aspetto finale simile ai muri a secco della zona, tagliato e sagomato in conci regolari con paramento grezzo faccia vista, con lato di 15 - 30 cm, spessore minimo 25 cm, allettato con malta cementizia composta da cemento e sabbia dosata a 400 kg di cemento R325 per 1 mc di sabbia, posata in modo da rendere le fughe non visibili (cod. ED.01);

- Chiusura superiore con lastre di trachite sarda rossa anticata, a scelta del D.L., eseguito in lastre rifilate di dimensioni (latoxolato) di cm 30 x 60 con superficie a vista piano sega/bocciardata (cod. ED.06);
- Posa di ringhiera in ferro zincato, di altezza minima 100 cm, peso minimo 20 kg/mq, costituita da 2 ferri tondi inferiore e superiore (corrimano) con diametro 80 mm e spessore 3 mm, 2 montanti interni con ferri quadrati 30x10 mm e spessore 3 mm posti diagonalmente, 2 montanti con ferro tondo con diametro 80 mm e spessore 3 mm posti a 1,80 m di distanza, 1 montante interno centrale con ferro quadrati 30x10 mm e spessore 3 mm posti verticalmente, con protezione anticorrosione (cod. NP.03).

**RIPRESA DI MURATURE IN PIETRAMÈ**, di trachite naturale di grossa pezzatura e di origine locale, messo in opera con tecniche di posa di aspetto finale simile ai muri a secco della zona, tagliato e sagomato in conci regolari con paramento grezzo faccia vista, con lato di 15 - 30 cm, spessore minimo 25 cm, allettato con malta cementizia composta da cemento e sabbia dosata a 400 kg di cemento R325 per 1 mc di sabbia, posata in modo da rendere le fughe non visibili. (cod. ED.01)

**SPOSTAMENTO DELLA LINEA ELETTRICA**, comprendente:

- Scavo a sezione obbligatoria (cod. DEM.02);
- Rientro di cavi (cod. DEM.07);
- Posa di canaletta in resina autoestinguente per la distribuzione di impianti elettrici (cod. NP.10);
- Posa in opera di tubo in pe corrugato flessibile per cavidotti interrati, resistenza allo schiacciamento 450N, Ø esterno 110 (cod. EL.01);
- Pozzetto prefabbricato di raccordo, realizzato con elementi prefabbricati in calcestruzzo vibrocompresso (cod. EL.08);
- Realizzazione di giunzione e/o derivazione in gel per cavi fino a 0,6/1 kV per linea passante (cod. EL.11);

**PAVIMENTAZIONE DI CUBETTI IN TRACHITE SARDA ROSSA ANTICATA**, eseguito in Cubetti con lati a spacco, in pezzature di cm 6/8, posati su letto di posa di spessore cm 6 compreso, eseguito in sabbia in granulometria idonea premiscelata a secco con cemento tipo R 325 nella quantità di 10 Kg/mq, previa asportazione di pavimentazione stradale per uno spessore fino a cm 20, posa di rete elettrosaldata costituita da barre di acciaio B450C Ø 6/8/12, maglia cm 20x20, calcestruzzo preconfezionato ordinario per opere strutturali RCK 25 N/mmq. (cod. ED.07/02/03 - DEM.03)

- Pozzetto prefabbricato di raccordo, realizzato con elementi prefabbricati in calcestruzzo vibrocompresso;
- Caditoia monolitica in trachite sarda rossa anticata, bocciardata a trama sottile nella faccia a vista e nei bordi.

**CHIUSURA REALIZZATA IN LASTRE DI TRACHITE SARDA ROSSA ANTICATA**, eseguito in lastre rifilate di dimensioni (latoxolato) di cm 30 x 60 con superficie a vista piano sega/bocciardata, superficie inferiore piano sega, coste segate ortogonali al piano, messi in opera, su un allettamento di spessore di cm 8 carrabile, eseguito in malta cementizia dosata a kg 250 di cemento tipo R 325 per mc di sabbia e granulometria idonea, previa asportazione di pavimentazione stradale per uno spessore fino a cm 20, posa di rete elettrosaldata costituita da barre di acciaio B450C Ø 6/8/12, maglia cm 20x20, calcestruzzo preconfezionato ordinario per opere strutturali RCK 25 N/mmq. (cod. ED.06/02/03 - DEM.03)